

PASŪTĪTĀJS:

ĶEKAVAS PAGASTA PAŠVALDĪBA

REĢ. NR. LV90000048491

**ĶEKAVAS VIDUSSKOLAS CENTRĀLĀS IEEJAS,
TELPU Nr. 16, 17 REKONSTRUKCIJA,
GAISMAS IELA 9
ĶEKAVA, ĶEKAVAS NOVADS.**

TEHNISKAIS PROJEKTS

PROJEKTA KOREKCIJAS

DAĻAS: FF – FOTOFIKSĀCIJA
GP – ĢENPLĀNS
AR – ARHITEKTŪRAS RISINĀJUMI

Būvprojekta vadītājs:

ARTIS GEDROVICS
(SERT. NR. 10-0667)

Projektētāju grupa:

ARTIS GEDROVICS
(SERT. NR. 10-0667)
ARMANDS FRANCIS

SIA „ar.projekts”
valdes loceklis:

ARTIS GEDROVICS

Sējuma sastāvs

Vispārīgā daļa:

Titullapa	1
Sējuma sastāvs	2
Plānošanas un arhitektūras uzdevums.....	3-5
VUGD tehniskie noteikumi Nr.59 būvprojektēšanai.....	6
SVA Higiēnas uzdevums projektēšanai Nr.26.5-11/1258	7
Sēdes protokola izraksts ar zemes piešķiršanu lietošanā juridiskām personām.....	8-9
Zemes robežu plāns.....	10-11
Inženiertopogrāfiskais plāns	12
Paskaidrojuma raksts	13
Iepriekš saskaņotais ģenplāns	14

Grafiskā daļa:

Fotofiksācija -FF15

GP – Ģenplāns16

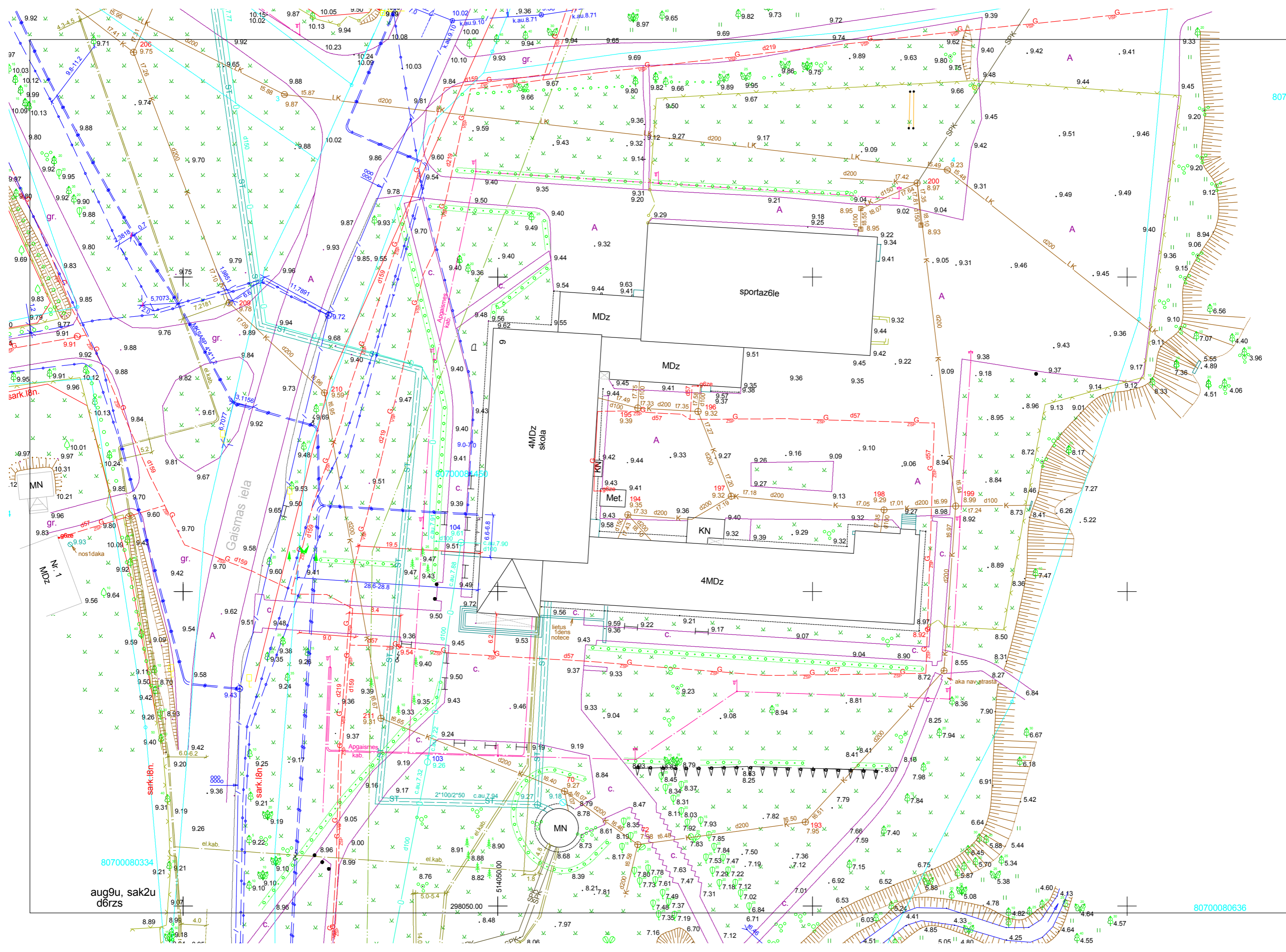
NR.	LAPAS NOSAUKUMS	MARKA	PIEZĪMES
17	Vispārīgie rādītāji	GP-1	Nomainīts ar GP-1-1
18	Ģenplāns, tehniski ekonomiskie rādītāji	GP-2	Nomainīts ar GP-2-1
19	Pieslēgums esošai ielai	GP-1	Nomainīts ar GP-3-1

AR – Arhitektūras risinājumi20

NR.	LAPAS NOSAUKUMS	MARKA	PIEZĪMES
21	Vispārīgie rādītāji	AR-1	Nomainīts ar AR-1-1
22	Plāns	AR-2	Nomainīts ar AR-2-1
23	Demontējamie apjomi	AR-3	Nomainīts ar AR-3-1
24	Iebūvējamie apjomi	-	Pievienots AR-4-1
25	Fasādes	AR-4	Nomainīts ar AR-5-1
26	Margu detaļzīmējums, pandusa pamatu griezumus	AR-5	Nomainīts ar AR-6-1
27	Logu detaļzīmējums	AR-6	Nomainīts ar AR-7-1
28	Krāsu risinājums	AR-7	Nomainīts ar AR-8-1
29	Griestu un inženierkomunikāciju plāns	-	Pievienots AR-9-1

Pielikums:

Jaga mini konvektori.....	30-33
Tehniskās apsekošanas atzinums	34-45
Būvkomersanta reģistrācijas apliecība.....	46
Ar pievienotās vērtības nodokli apliekamās personas reģistrācijas apliecība ..	47
Arhitekta sertifikāta kopija	48



80700080636

80700080450

80700080334

aug9u, sak2u
d6rzs

80700080636

PASKAIDROJUMA RAKSTS.

Ķekavas vidusskolas, Ķekavas pagasts, Ķekavas novads, ieejas mezglā projekta korekcijas tiek izstrādāts pēc Ķekavas pagasta padomes iesniegtajiem dokumentiem un izejmateriāliem projektēšanai.

Tiek projektēts galvenais ieejas mezglis Ķekavas vidusskolai ar kopējo augstumu 4,27m. Ieejas mezglā izbūvē tiek demontēts esošais vājveris un tā vietā izbūvēts jauns stiklu konstrukciju vājveris, demontēts ieejas durvju bloks un izveidots stiklots, nemainot tā atrašanās vietu. Tiek izveidots uzbraucamais celiņš kāpņu labajā pusē. Ieejas mezglis tiek veidots ar vājveri un vienu veselu telpu ar 80,48m² uz augstuma atzīmes +-0,000 un 17,99m² uz augstuma atzīmes -1,690. Esošais stiklojums tiek nomainīts ar jauniem pakešu logiem alumīnija konstrukcijās. Tiek demontēts sienas posms un durvis uz garderobi (gaitēņa augstuma atzīme -1,690), tā vietā tiek veidota jauna dubulta ģipškartona starpsiena un izbūvētas jaunas divviru durvis. Projektēšanas gaitā tiek paredzēts iekštelpu kosmētiskais remonts, grīdu flīzēšana ar keramiskajām flīzēm, iekšējo kāpņu noseģšana ar abrazīvu epoksīda krāsu, vajadzības gadījumā restaurējot bojātos pakāpienus. Ārējās kāpnes noklāt ar abrazīvu materiālu. Ieejas mezglā paredzēts izlīdzināt esošos griestus ar špakteļmasu, ieejas mezglā vidū veidot griestu pazeminājumu no „knauf” konstrukcijām un ģipškartona loksniem. Ieejas mezglā un zem jumtiņa ārpus ieejas durvīm paredzēs izvietot jaunus apgaismes ķermeņus. Iekšējā paredzēts nomainīt slēdžus un rozetes, pievelkot jaunus elektrības vadus no uzskaites telpas pagrabstāvā. Paredzēta fasādes renovācija ar arhitektoniski piemērotiem materiāliem. Pie izejas durvīm paredzētas evakuācijas izejas norādes.

Labiekārtojums

Teritorijā paredzēts rekonstruēt esošos gājēju celiņus ieklājot bruģakmeni 566m² (ar augstumu h=8cm) un 372m² (ar augstumu h=6cm). Gar gājēju celiņiem tiek projektēti bortakmeņi uz betona pamatnes ar kopējo garumu 305m un izbūvētas ūdens novadīšanas teknes ar kopējo garumu 76m. Teritorijā tiek demontēti 8 stacionārie parka soliņi un pēc laukuma rekonstrukcijas tiks uzstādīti jauni 8 stacionārie parka soliņi, saskaņā ar projekta tēmi. Pārējo teritoriju, kas tiek skarta bruģakmeņu izklāšanas darbu gaitā apzaļumo ar zālienu 213m² platībā.

Apkure

Esošos ieejas mezglā radiatorus nomaina uz „soliņa” veida konvektoriem, kurus var izmantot sēdēšanai un paredz to sistēmas pārbūvi atbilstoši projektētajam ieejas mezglam. Redzamās apkures caurules noseģt ar dekoratīviem paneļiem.

Arhitekts:

A.Gedrovics

FOTOFIKSĀCIJA



GP-ĢENPLĀNA DAĻA

GRAFISKO LAPU SARAKSTS

GP-1-1 VISPĀRĪGIE RĀDĪTĀJI
GP-2-1 ĢENPLĀNS, TEHNISKI EKONOMISKIE RĀDĪTĀJI
GP-3-1 PIESLĒGUMS ESOŠAI IELAI

IZMANTOTIE NORMATĪVI

LBN 002-02 -ĒKU NOROBEŽOJOŠO KONSTRUKCIJU SILTUMTEHNIKA
LBN 006-00 -BUTISKAS PRASĪBAS BŪVĒM
LBN 201-07 -UGUNSDROŠĪBAS NORMAS
LBN 202-01 -BŪVPROJEKTA SATURS UN NOFORMĒŠANA

VISPĀRĒJIE NOTEIKUMI

1. ĢENPLĀNĀ IZMĒRI DOTI MILIMETROS
PAR PROJEKTA NOSACĪTO ATZĪMI 0.000 PIENĒMTS VIDUSSKOLAS IEEJAS MEZGLA VESTIBILA
TĪRĀS GRĪDAS LĪMENIS, KAS ATBILST ATZĪMEI 10.13 BALTIJAS AUGSTUMA SISTĒMĀ.

Šī būvprojekta GP daļas risinājumi atbilst
Latvijas būvnormatīviem, kā arī
citu normatīvo aktu prasībām.

Būvprojekta GP daļas vadītājs: ARTIS GEDROVICS
10-0667

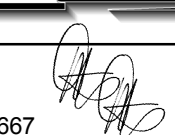
datums

paraksts



PASŪTĪJUMS: ĶEKAVAS VIDUSSKOLAS CENTRĀLĀS IEEJAS,
TELPU Nr. 16, 17 REKONSTRUKCIJA,
GAISMAS IELA 9,
ĶEKAVA, ĶEKAVAS NOVADS
(PROJEKTA KOREKCIJAS)

PGA:
ARHITEKTS:
SERT.: Nr. 10-0667
IZPILDIJA:

A. GEDROVICS
A. GEDROVICS

A. FRANCIS

PASŪTĪTĀJS: ĶEKAVAS PAGASTA PADOME

STADIJA:
T.P.

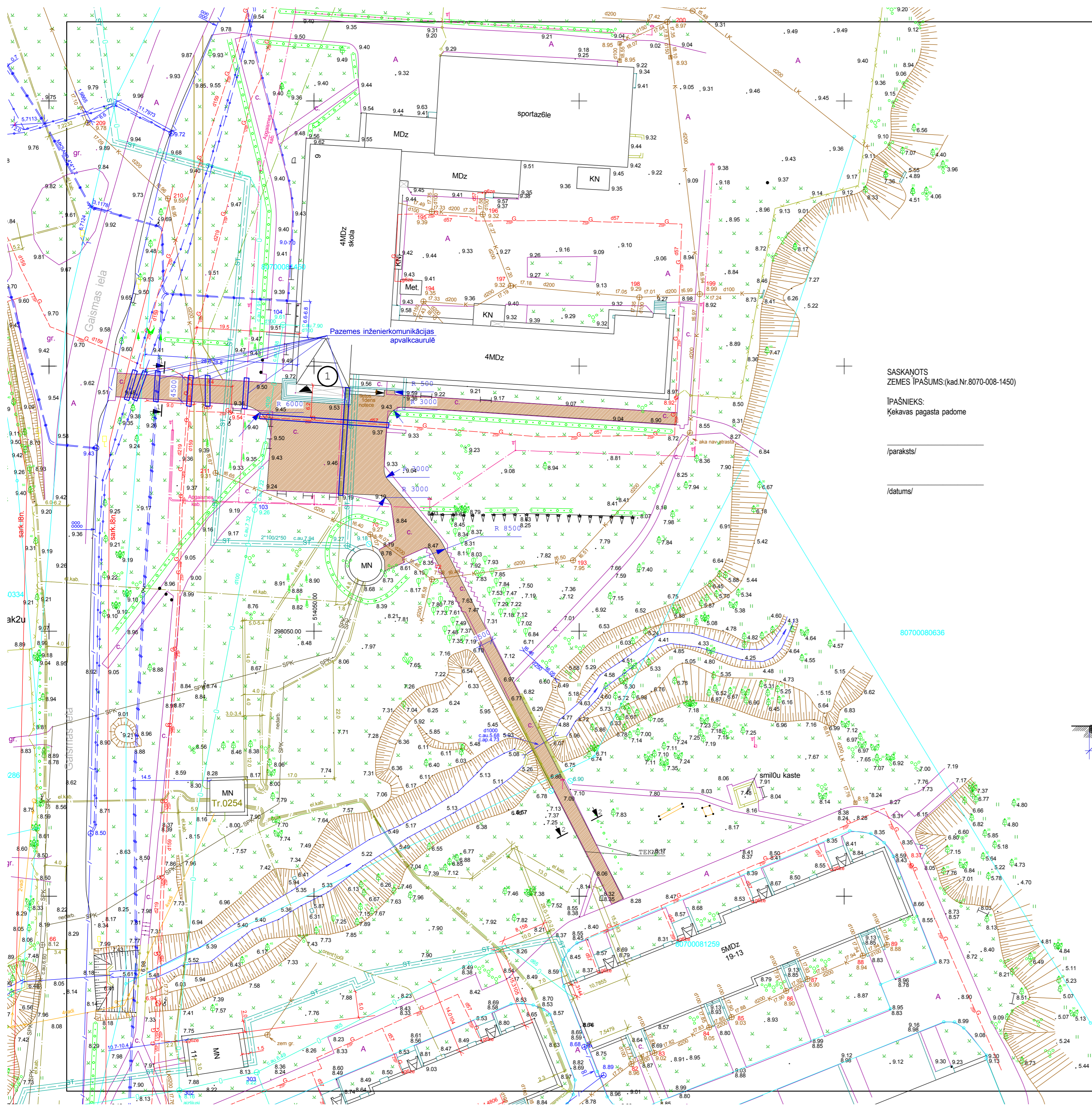
RASĒJUMS: GP DAĻAS VISPĀRĪGIE RĀDĪTĀJI

LAPA GP-1-1

PROJEKTS: 08-08-ĶPPK

26.05.2010

LAPAS NR-17



Šī būvprojekta GP daļas risinājumi atbilst Latvijas būvnormatīviem, kā arī citu normatīvo aktu prasībām.

Būvprojekta GP daļas vadītājs: **ARTIS GEDROVICS**
10-0667

datums _____ paraksts _____

Šī būvprojekta risinājumi atbilst Latvijas būvnormatīviem, kā arī citu normatīvo aktu prasībām.

Būvprojekta vadītājs: **ARTIS GEDROVICS**
10-0667

datums _____ paraksts _____

VIETA SASKAŅOJUMIEM:

SASKAŅOTS ZEMES ĪPAŠUMS (kad.Nr.8070-008-1450)

ĪPAŠNIEKS: Ķekavas pagasta padome

/paraksts/ _____

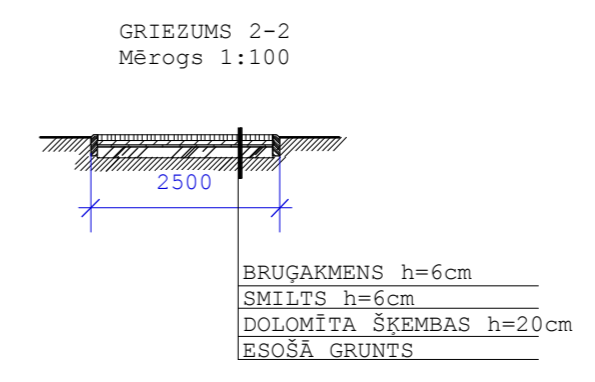
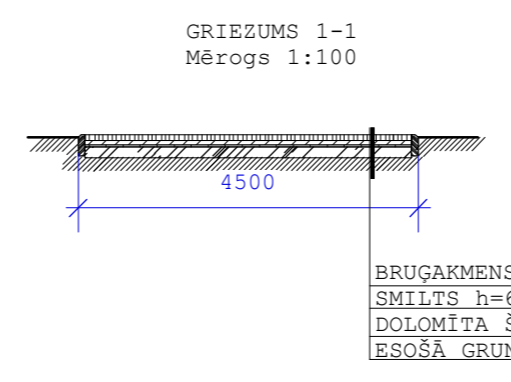
/datums/ _____

TEHNISKI EKONOMISKIE RĀDĪTĀJI:

ZEMES GABALA PLATĪBA	21300 /m2/
APBŪVES LAUKUMS STĀVU PLATĪBA	2407,40 /m2/
6189,07 /m2/	
KOPĒJĀ APBŪVES INTENSITĀTE	29,05%
KOPĒJAIS APBŪVES BLĪVUMS	11,30%
BRĪVĀ TERITORIJĀ	290%

ZEMES GABALA PLATĪBA m2	21300 m2
PANDUSA APBŪVES LAUKUMS m2	8.6 m2
BRUĢAKMENS APBŪVES LAUKUMS m2	885 m2
REKONSTRUĒJAMĀS DAĻĀS KUBATŪRA m3	453.5 m2

- APZĪMĒJUMI:
- PROJEKTĒJAMĀIS BRUĢAKMENS SEGUMS
 - ĶEKAVAS VIDUSSKOLAS IEEJAS MEZGLS
 - IEEJA
 - STACIONĀRIE SOLIŅI



VIŠPĀRĒJIE NOTEIKUMI:

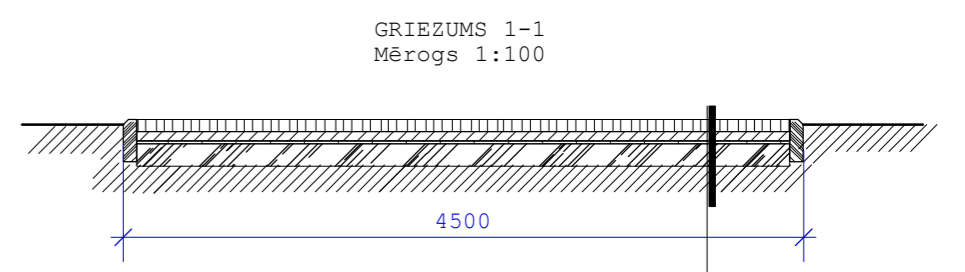
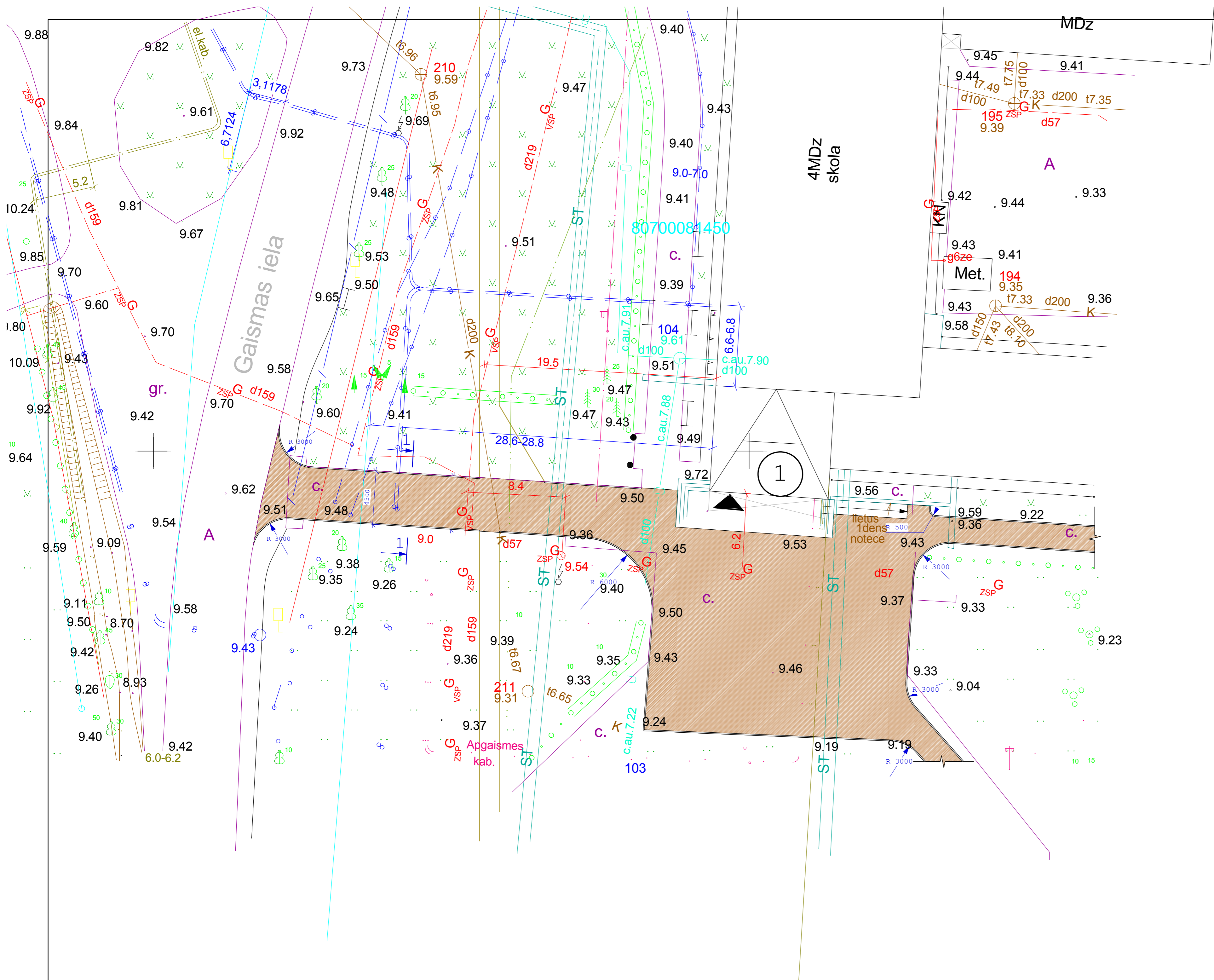
1. ĢENPLĀŅĀ IZMĒRI DOTI MILIMETROS
PAR PROJEKTA NOSACĪTO ATZĪMI 0.000 PIENĒMTS VIDUSSKOLAS IEEJAS MEZGLA TĪRĀS GRĪDAS ATZĪME

ARTIS dizains & arhitektūra

PGA: A. GEDROVICS
ARHITEKTS: A. GEDROVICS
SERT.: Nr. 10-0667
IZPILDĪJA: A. FRANCIS

PROJEKTS: 08-08-ĶPPK
26.05.2010

PASŪTĪJUMS: ĶEKAVAS VIDUSSKOLAS CENTRĀLĀS IEEJAS, TELPU Nr. 16, 17 REKONSTRUKCIJA, GAIŠMAS IELA 9, ĶEKAVA, RĪGAS RAJONS (PROJEKTA KOREKCIJAS)	PASŪTĪTĀJS: ĶEKAVAS PAGASTA PADOME	STADIJA: T.P.
RASĒJUMS: ĢENPLĀŅS	LAPA GP-2-1	LAPA NR.
Mērogs 1:500		



BRUGAKMENS h=8cm
 SMILTS h=6cm
 DOLOMĪTA ŠKEMBĀS h=20cm
 ESOŠĀ GRUNTS

	PASŪTĪJUMS: KEKAVAS VIDUSSKOLAS CENTRĀLĀS IEEJAS, TELPU Nr. 16, 17 REKONSTRUKCIJA, GAISMAS IELA 9, KEKAVA, RĪGAS RAJONS (PROJEKTA KOREKCIJAS)	
	PASŪTĪTĀJS: KEKAVAS PAGASTA PADOME	STADIJA: T.P.
PGA: ARHITEKTS: SERT.: Nr. 10-0667 IZPILDĪJA:	RASĒJUMS: PIESLĒGUMS ESOŠAJAI IELAI	
	A. GEDROVICS A. GEDROVICS A. FRANCIS	LAPA GP-3-1 LAPA NR.19
PROJEKTS: 08-08-KPPK 26.05.2010	PASŪTĪTĀJS: KEKAVAS PAGASTA PADOME	

AR – ARHITEKTŪRAS DAĻA

GRAFISKO LAPU SARAKSTS

AR-1-1	VISPĀRĪGIE RĀDĪTĀJI
AR-2-1	PLĀNS
AR-3-1	DEMONTĒJAMIE APJOMI
AR-4-1	IEBŪVĒJAMIE APJOMI
AR-5-1	FASĀDES
AR-6-1	MARGU DETALŽĪMĒJUMS, PANDUSA PAMATU GRIEZUMS
AR-7-1	LOGU DETALŽĪMĒJUMS
AR-8-1	KRĀSU RISINĀJUMS
AR-9-1	GRIESTU UN INŽENIERKOMUNIKĀCIJU PLĀNS

IZMANTOTIE NORMATĪVI

LBN 002-02	-ĒKU NOROBEŽOJOŠO KONSTRUKCIJU SILTUMTEHNIKA
LBN 006-00	-BUTISKAS PRASĪBAS BŪVĒM
LBN 201-07	-UGUNSDROŠĪBAS NORMAS
LBN 202-01	-BŪVPROJEKTA SATURS UN NOFORMĒŠANA

VISPĀRĒJIE NOTEIKUMI

1. PROJEKTĀ AUGSTUMA ATZĪMES UN IZMĒRI DOTI MILIMETROS.
2. BŪVNICĪBĀ IZMANTOT PROJEKTĀ NORĀDĪTOS CELTNICĪBAS UN APDARES MATEREĀLUS VAI TIEM ATBILSTOŠAS KVALITĀTES ANALOGUS, JEBKURAS IZMAIŅAS SASKAŅOT AR BŪVPROJEKTA AUTORU VAI AUTORIZAUGU.
3. VISASA KOKA KONSTRUKCIJAS APSTRĀDĀT AR ANTIPIRĒNIEM UN ANTISEPTIĶIEM, KAS ATBILST LBN 201-07 PRASĪBĀM.

Šī būvprojekta AR daļas risinājumi atbilst
Latvijas būvnormatīviem, kā arī
citu normatīvo aktu prasībām.

Būvprojekta AR daļas vadītājs: ARTIS GEDROVICS _
10-0667

datums

paraksts



PASŪTĪJUMS: ĶEKAVAS VIDUSSKOLAS CENTRĀLĀS IEEJAS,
TELPU Nr. 16, 17 REKONSTRUKCIJA,
GAISMAS IELA 9,
ĶEKAVA, ĶEKAVAS NOVADS
(PROJEKTA KOREKCIJAS)

PGA:
ARHITEKTS:
SERT.: Nr. 10-0667
IZPILDIJA:

A. GEDROVICS
A. GEDROVICS
A. FRANCIS

PASŪTĪTĀJS: ĶEKAVAS PAGASTA PADOME
RASĒJUMS: AR DAĻAS VISPĀRĪGIE RĀDĪTĀJI

STADIJA:
T.P.

LAPA AR-1-1

PROJEKTS: 08-08-ĶPPK

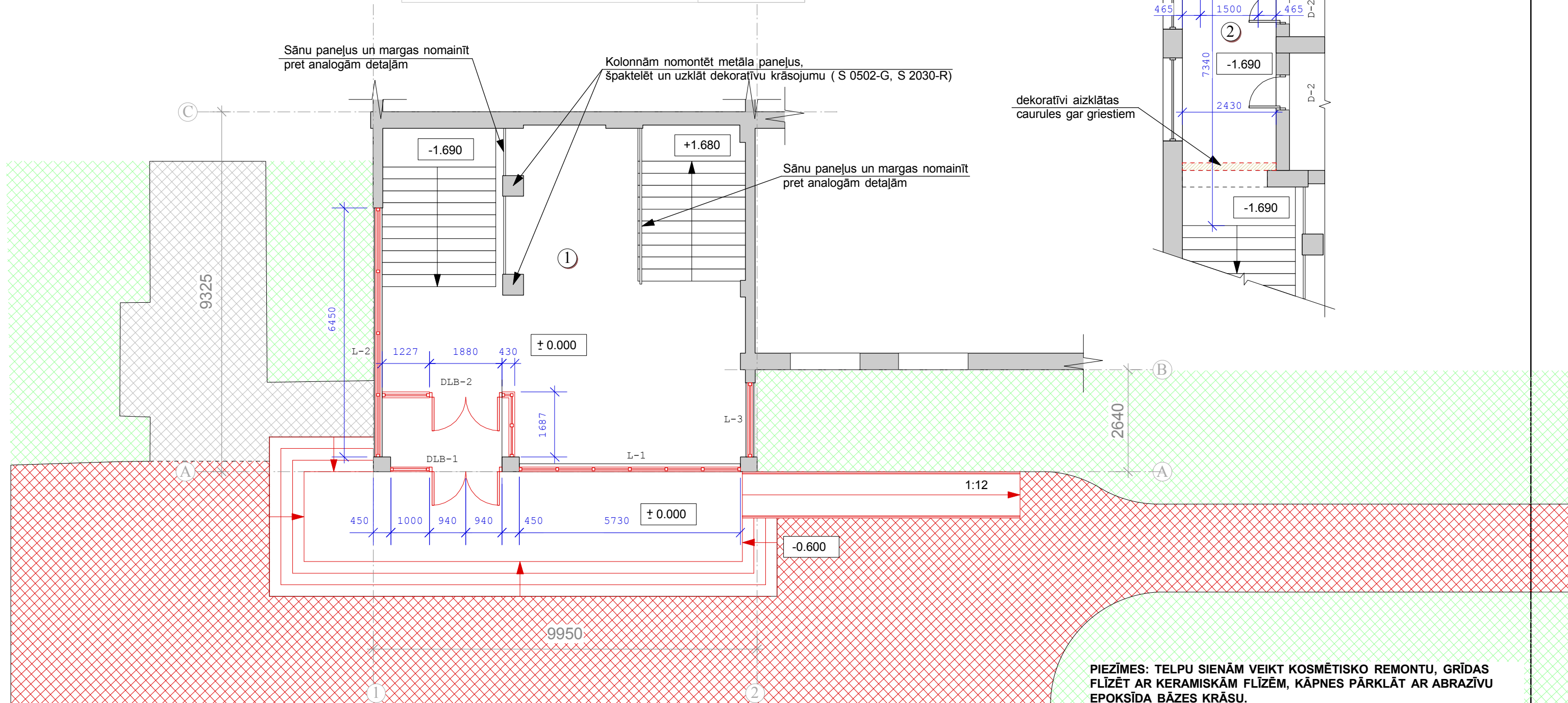
26.05.2010

LAPAS NR-21

-1.690 līmeņa plāns

TELPU EKSPLIKĀCIJA

NR.	NOSAUKUMS	PLATĪBA (kvm)
1	Skolas vestibils uz augstuma atzīmes +0,000	80,48 kvm
2	Skolas vestibils uz augstuma atzīmes -1,690	17,99 kvm
kopējā ieejas mezgla platība:		98,47 kvm



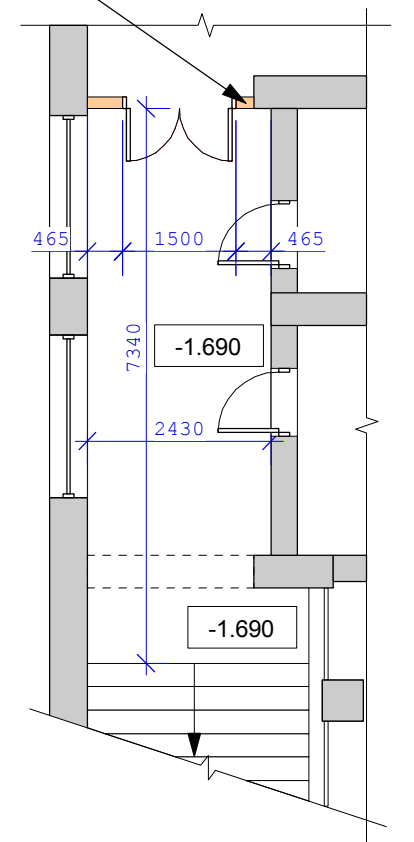
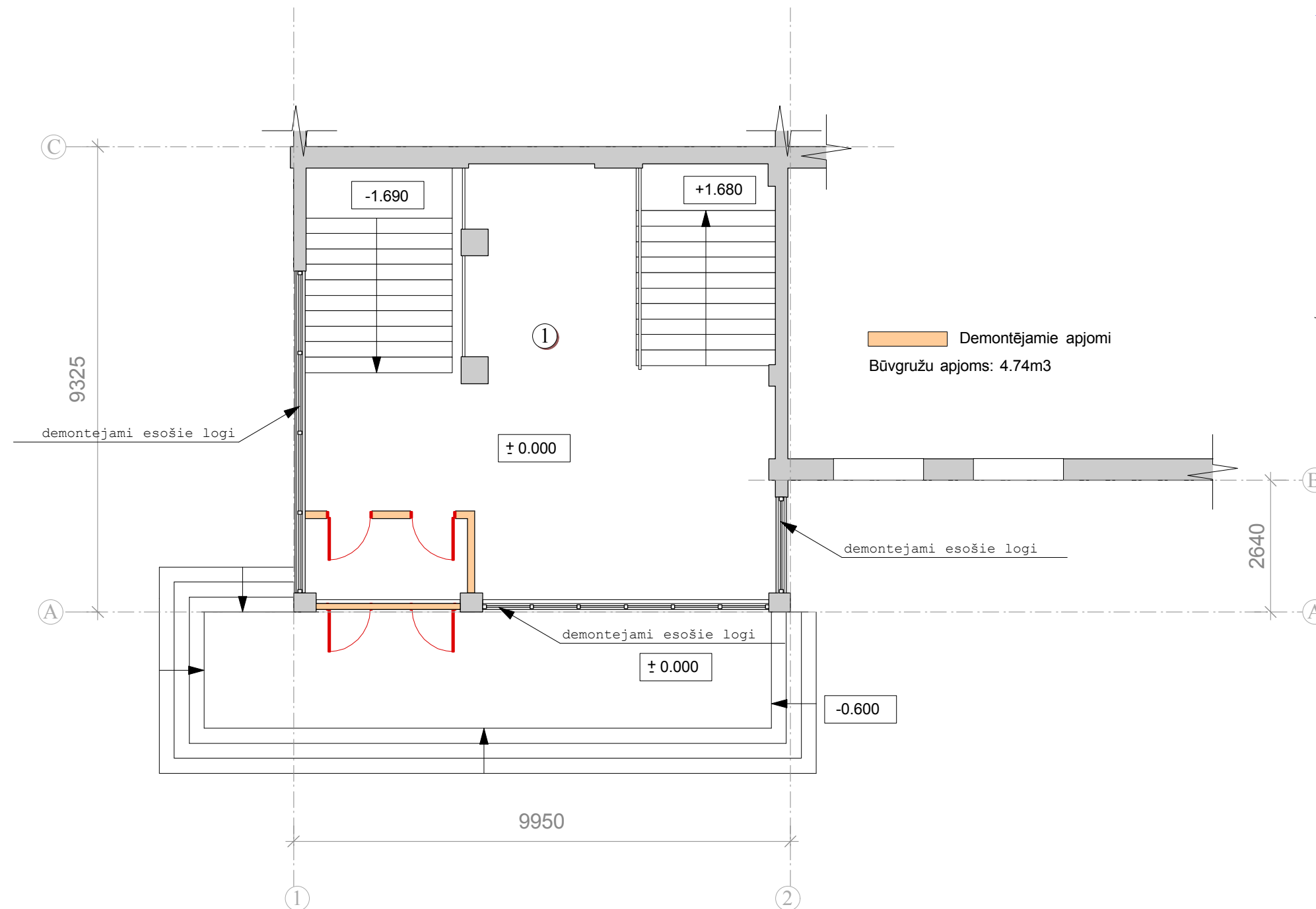
PIEZĪMES: TELPU SIENĀM VEIKT KOSMĒTISKO REMONTU, GRĪDAS FLĪZĒT AR KERAMISKĀM FLĪZĒM, KĀPNES PĀRKLĀT AR ABRAZĪVU EPOKSĪDA BĀZES KRĀSU.

Bruģakmens ieklāšana:
 Bruģakmens ar h=8 566m²
 Bruģakmens ar h=6 372m²
 Zāliena ieklāšana: 213m²
 Bortakmens uz betona pamatnes 305m

		PASŪTĪJUMS: ĶEKAVAS VIDUSSKOLAS CENTRĀLĀS IEEJAS, TELPU Nr. 16, 17 REKONSTRUKCIJA, GAIŠMAS IELA 9, ĶEKAVA, ĶEKAVAS NOVADS (PROJEKTA KOREKCIJAS)	
		PASŪTĪTĀJS: ĶEKAVAS PAGASTA PADOME	STADIJA: T.P.
PGA: ARHITEKTS: SERT.: Nr. 10-0667 IZPILDIJA:	A. GEDROVICS A. GEDROVICS A.FRANCIS	RASĒJUMS: PLĀNS	LAPA AR-2-1
PROJEKTS: 08-08-ĶPPK	26.05.2010	M 1:100	LAPA NR. 22

-1.690 līmeņa plāns

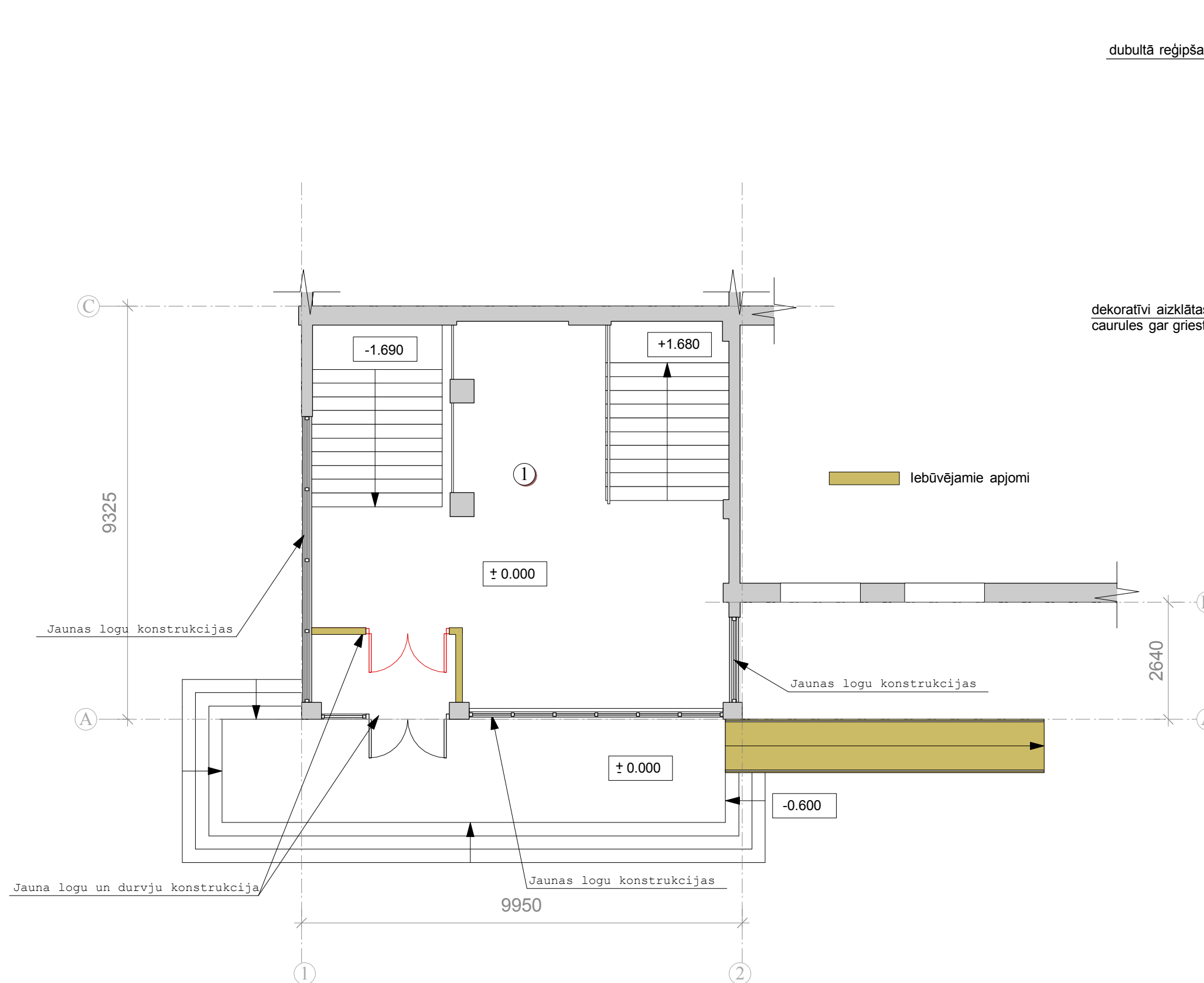
demontējamā koka starpsienu



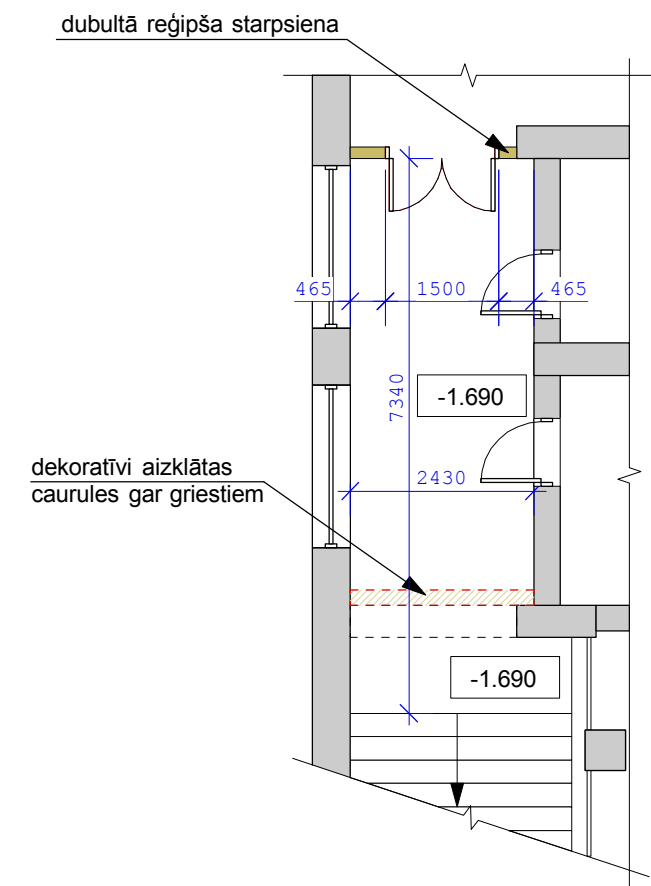
PASŪTĪJUMS: ĶEKAVAS VIDUSSKOLAS CENTRĀLĀS IEEJAS, TELPU Nr. 16, 17 REKONSTRUKCIJA, GAIŠMAS IELA 9, ĶEKAVA, ĶEKAVAS NOVADS (PROJEKTA KOREKCIJAS)

PGA: A. GEDROVICS
 ARHITEKTS: A. GEDROVICS
 SERT.: Nr. 10-0667
 IZPILDIJA: A. FRANCIS
 PROJEKTS: 08-08-ĶPPK 26.05.2010

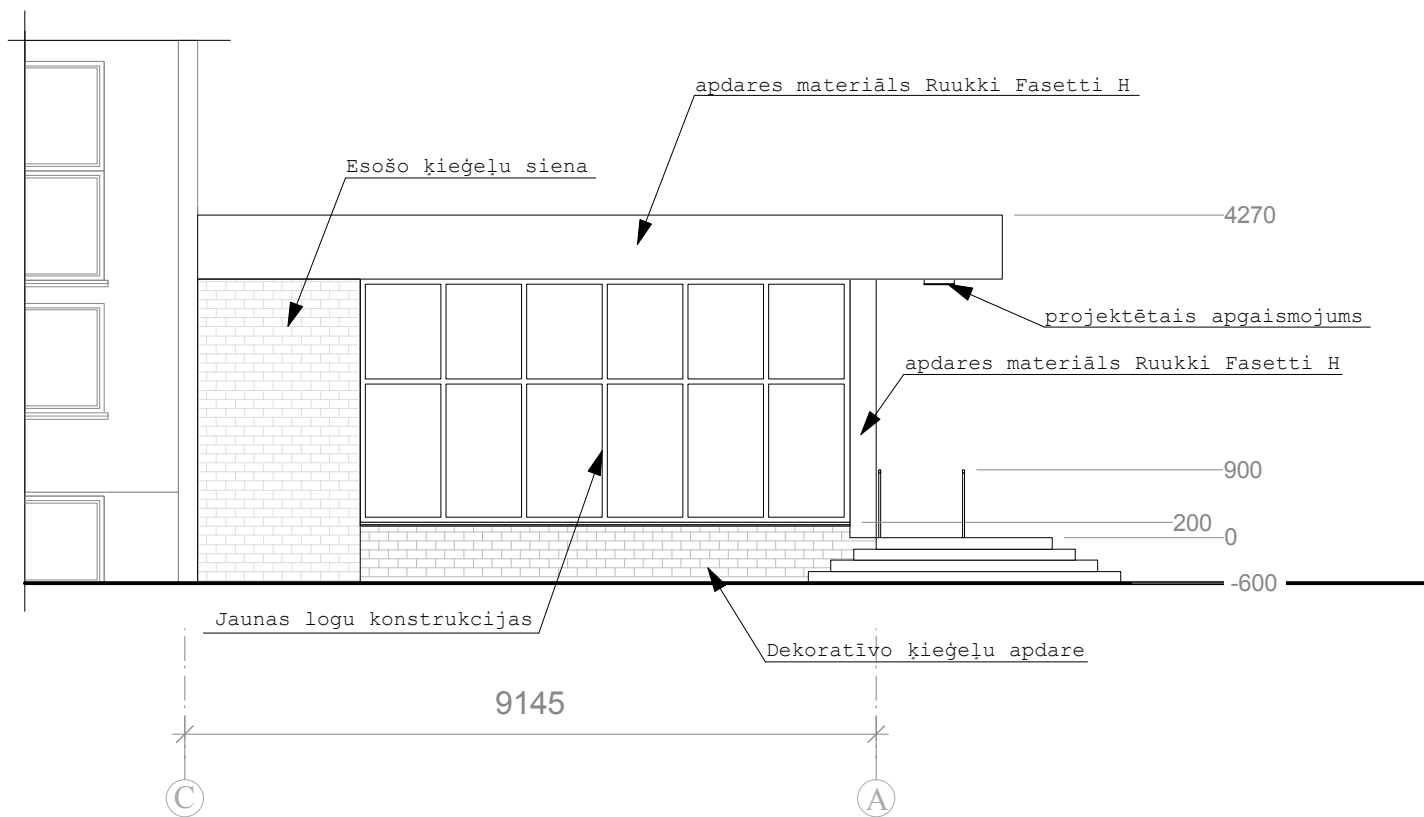
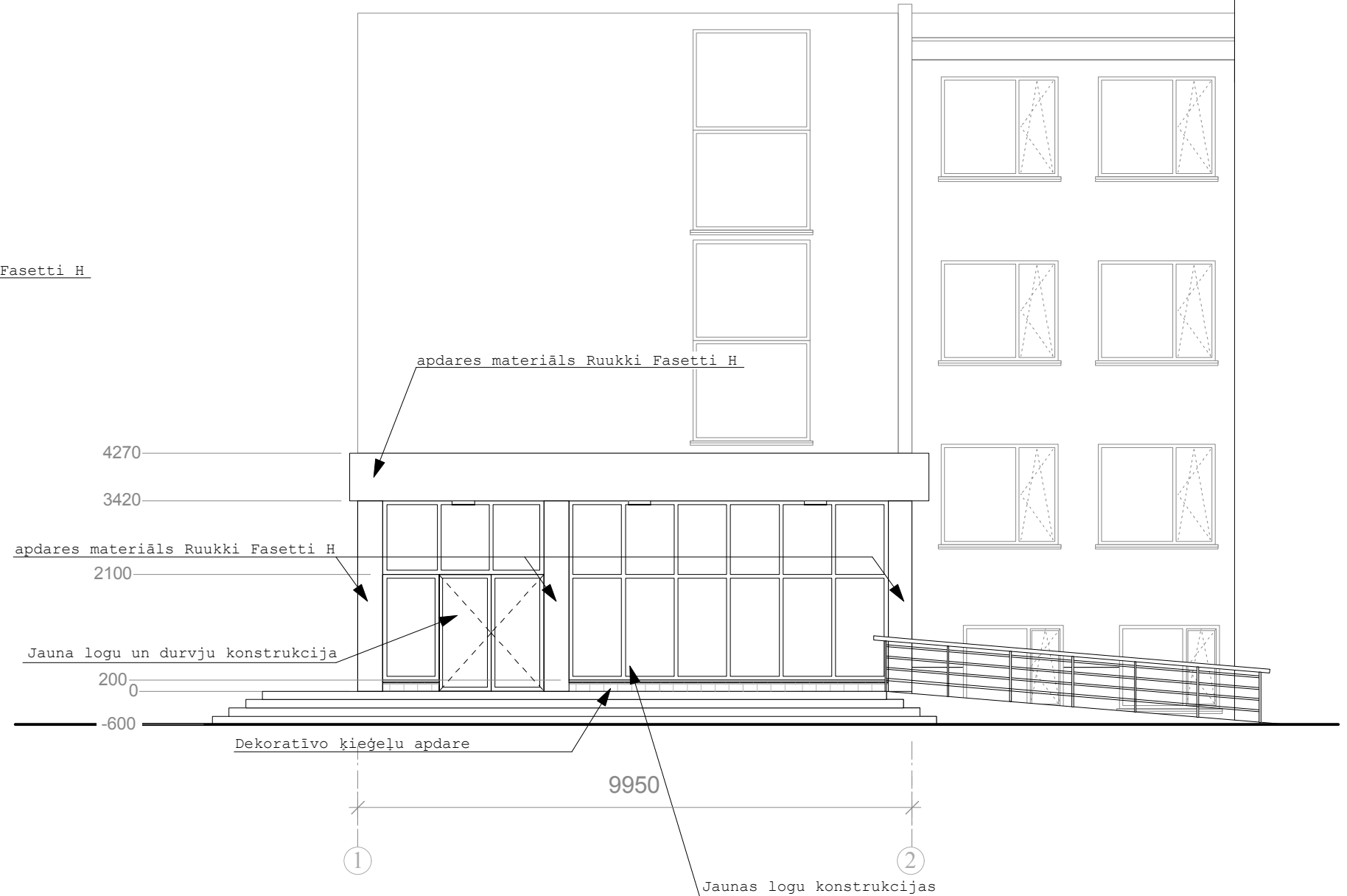
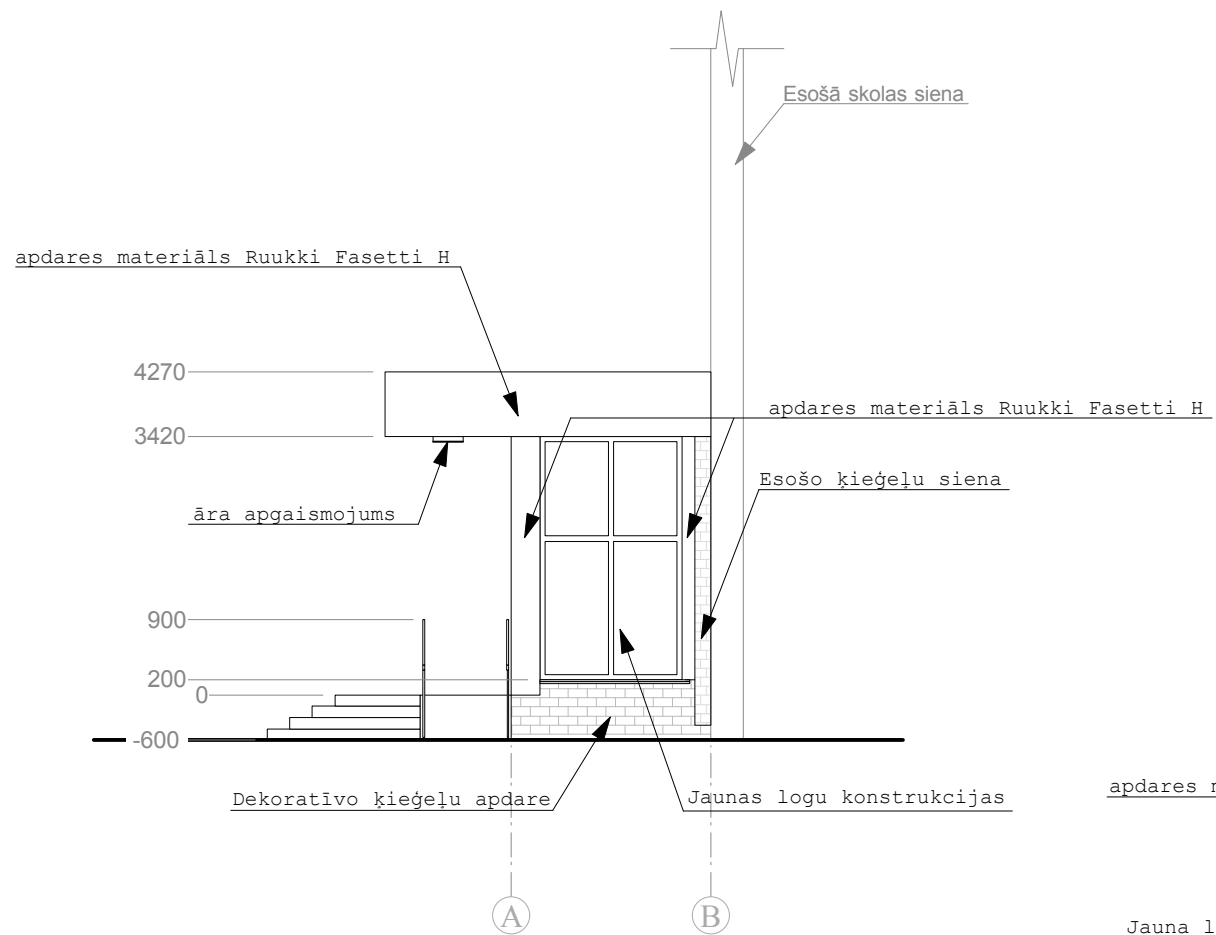
PASŪTĪTĀJS: ĶEKAVAS PAGASTA PADOME
 RASĒJUMS: DEMONTĒJAMIE APJOMI
 STADIJA: T.P.
 LAPA AR-3-1
 LAPA NR. 23






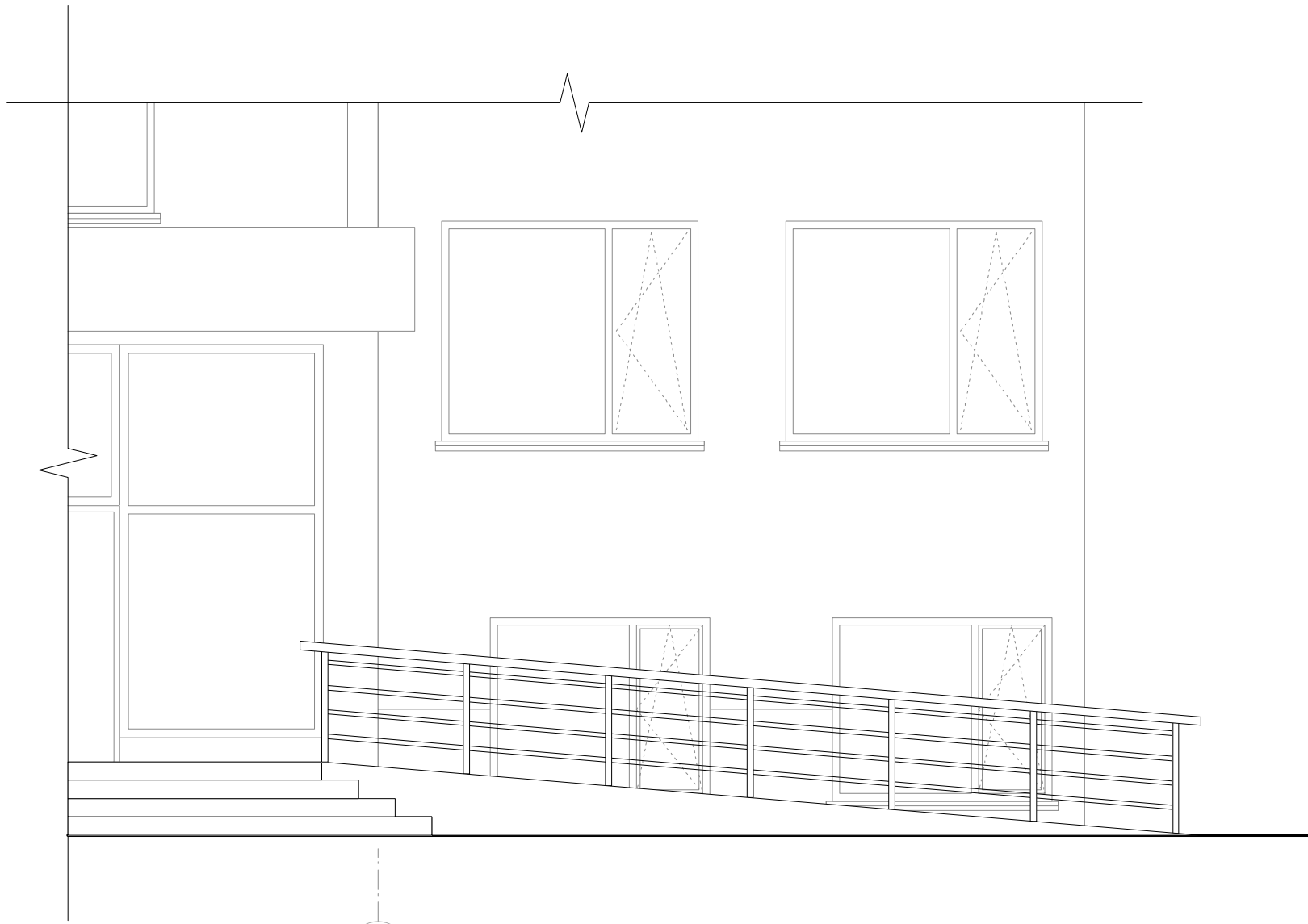
-1.690 līmeņa plāns



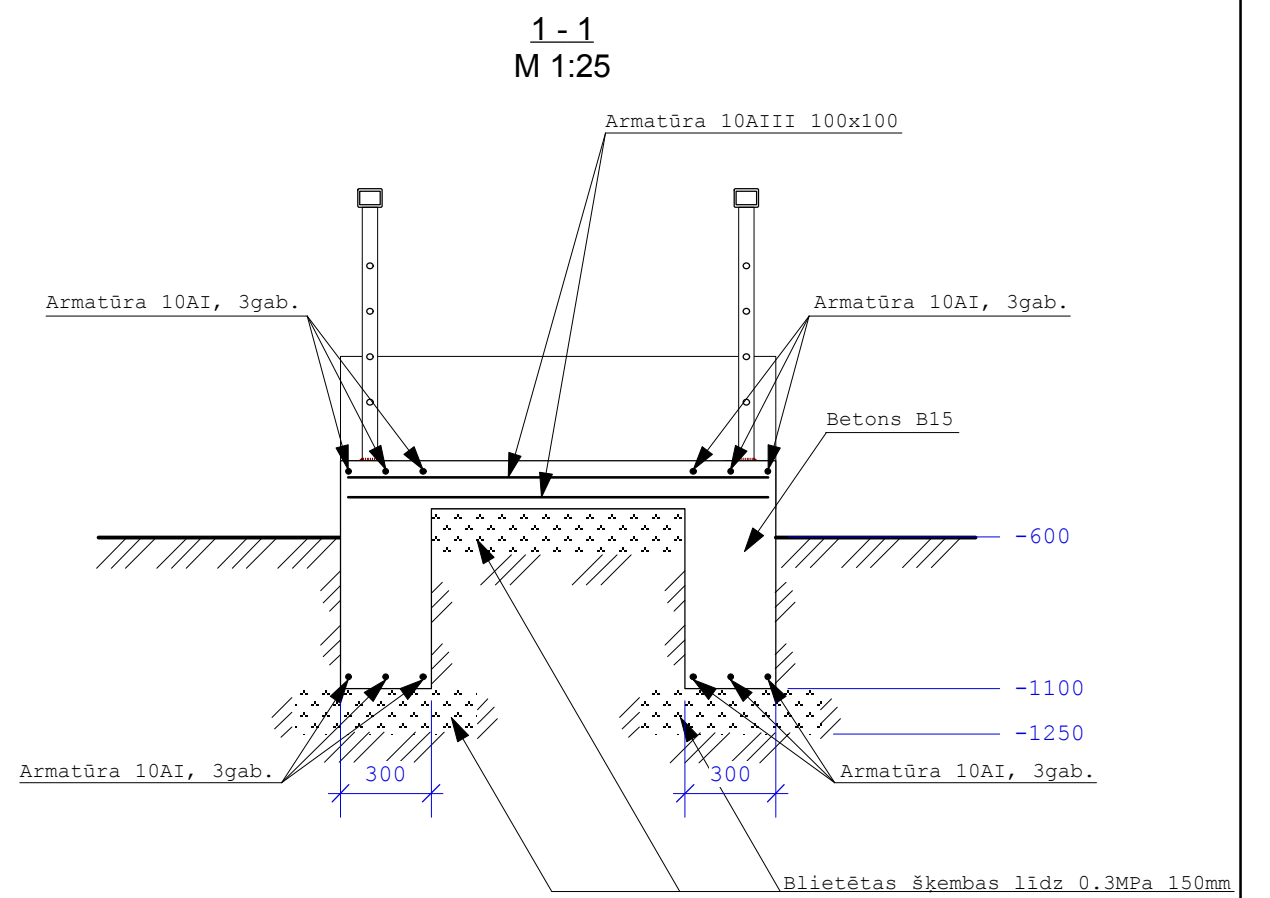
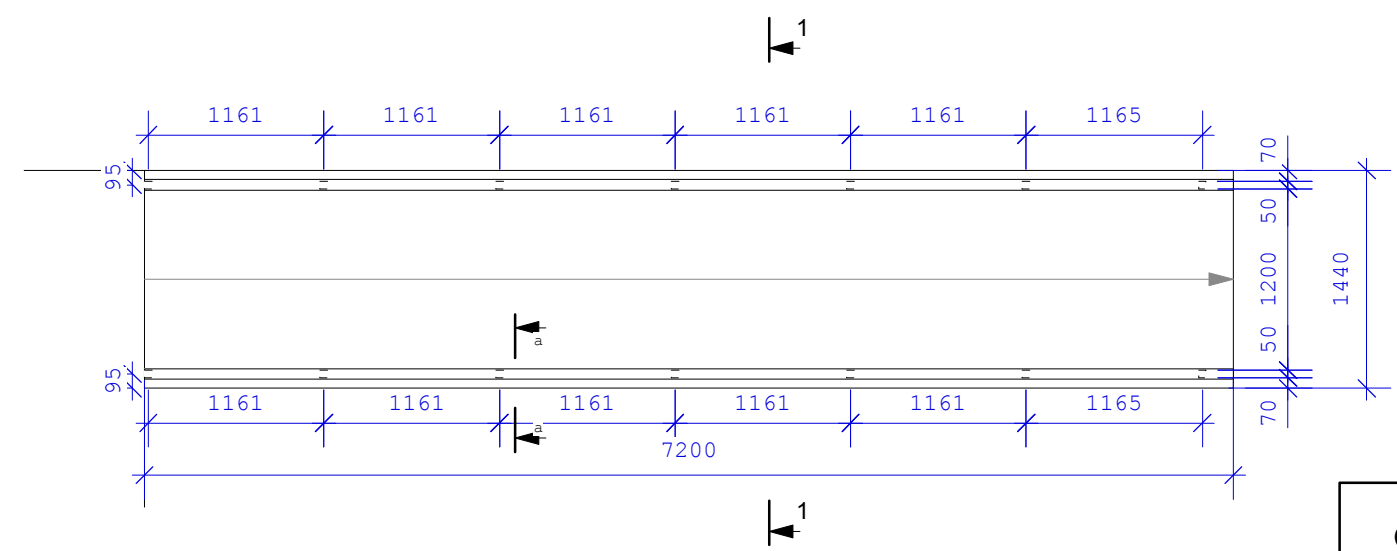
		PASŪTĪJUMS: ĶEKAVAS VIDUSSKOLAS CENTRĀLĀS IEEJAS, TELPU Nr. 16, 17 REKONSTRUKCIJA, GAISMAS IELA 9, ĶEKAVA, ĶEKAVAS NOVADS (PROJEKTA KOREKCIJAS)	
		PASŪTĪTĀJS: ĶEKAVAS PAGASTA PADOME	STADIJA: T.P.
PGA: ARHITEKTS: SERT.: Nr. 10-0667 IZPILDIJA:	A. GEDROVICS A. GEDROVICS A. FRANCIS	RASĒJUMS: IEBŪVĒJAMIE APJOMI	LAPA AR-4-1
PROJEKTS: 08-08-ĶPPK	26.05.2010	M 1:100	LAPA NR. 24



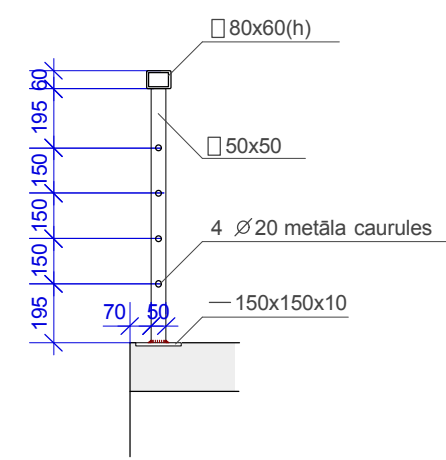
		PASŪTĪJUMS: ĶEKAVAS VIDUSSKOLAS CENTRĀLĀS IEEJAS, TELPU Nr. 16, 17 REKONSTRUKCIJA, GAIŠMAS IELA 9, ĶEKAVA, ĶEKAVAS NOVADS (PROJEKTA KOREKCIJAS)	
		PASŪTĪTĀJS: ĶEKAVAS PAGASTA PADOME	STADIJA: T.P.
PGA: ARHITEKTS: SERT.: Nr. 10-0667 IZPILDIJA:	 A. GEDROVICS A. GEDROVICS  A. FRANCIS	RASĒJUMS: FASĀDES	LAPA AR-5-1
PROJEKTS: 08-08-ĶPPK	26.05.2010	M 1:100	LAPA NR. 25



2

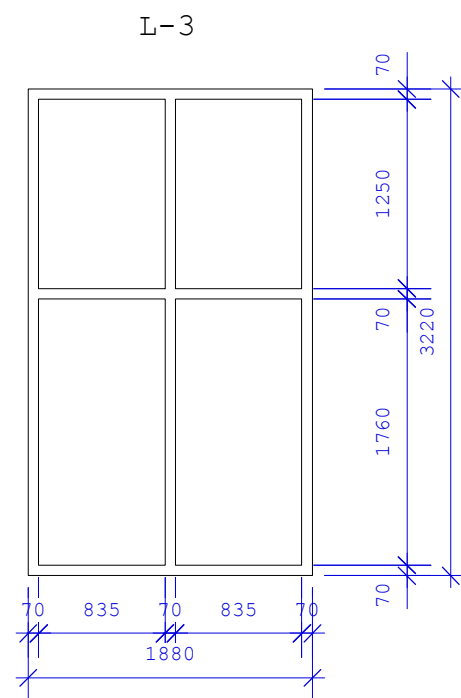
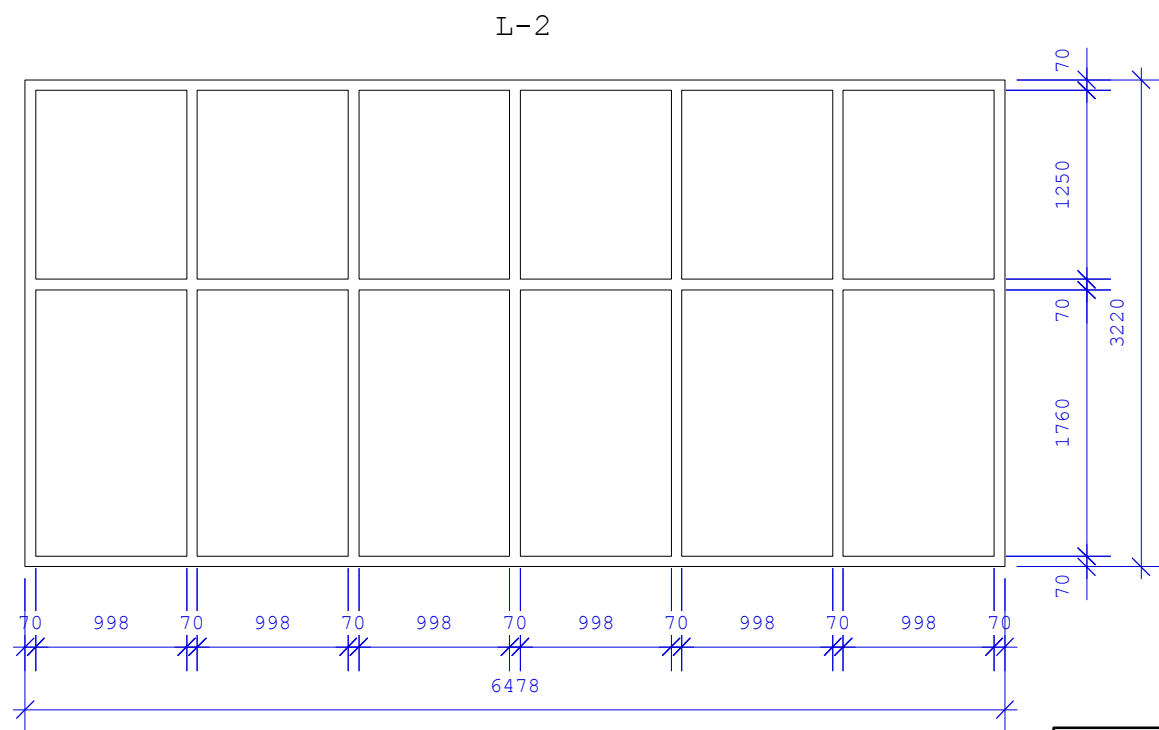
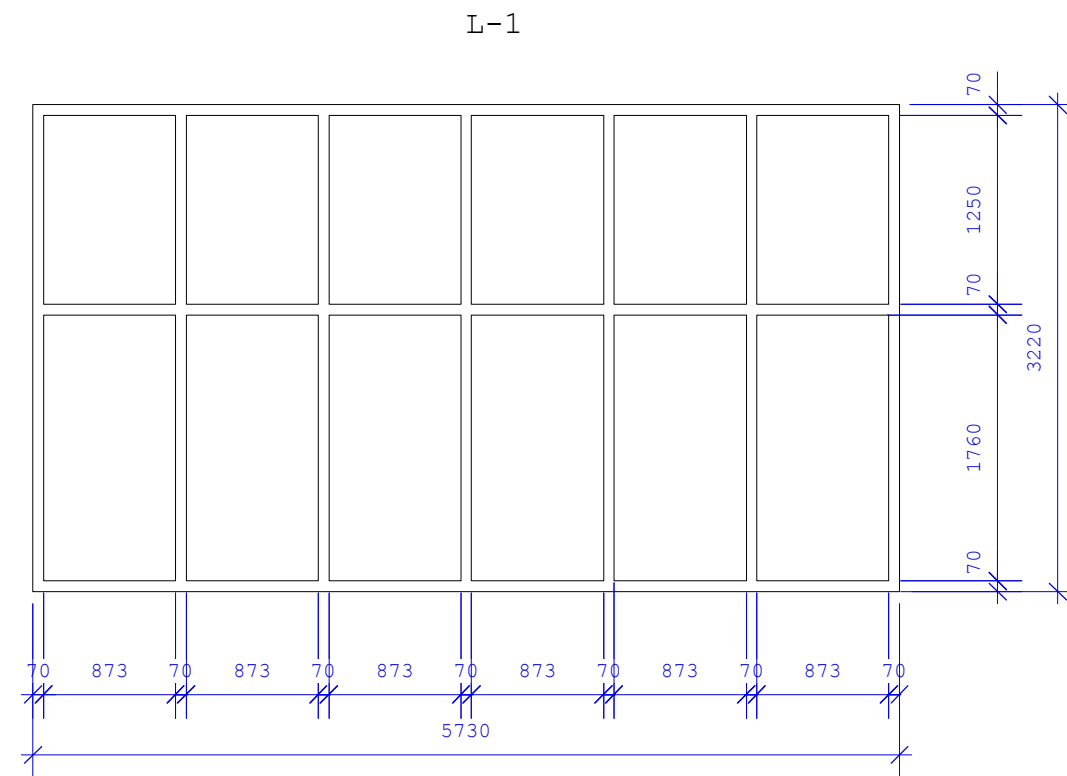
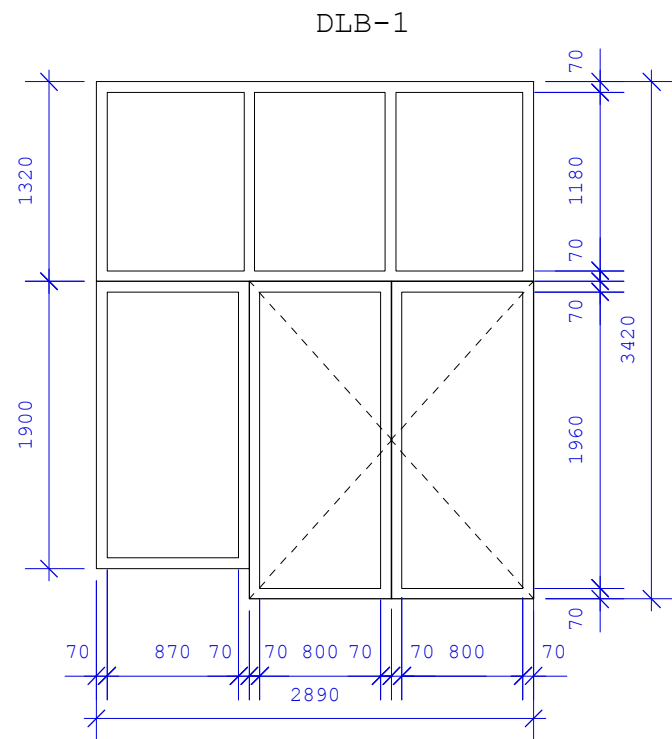
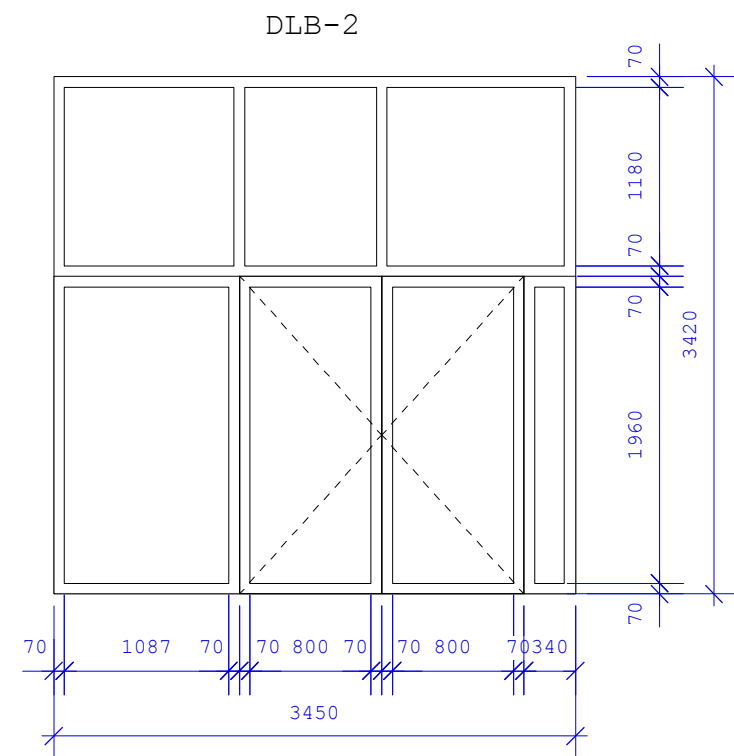


a - a
M 1:25



PIEZĪME:
- margu risinājumu precizēt ar izgatavotāju.

		PASŪTĪJUMS: ĶEKAVAS VIDUSSKOLAS CENTRĀLĀS IEEJAS, TELPU Nr. 16, 17 REKONSTRUKCIJA, GAISMAS IELA 9, ĶEKAVA, ĶEKAVAS NOVADS (PROJEKTA KOREKCIJAS)	
		PASŪTĪTĀJS: ĶEKAVAS PAGASTA PADOME	STADIJA: T.P.
PGA: A. GEDROVICS ARHITEKTS: A. GEDROVICS SERT.: Nr. 10-0667 IZPILDIJA: A.FRANCIS	PROJEKTS: 08-08-ĶPPK 26.05.2010	RASĒJUMS: MARGU DETALZĪMĒJUMS, PANDUSA PAMATU GRIEZUMS Mērogs 1:50	LAPA AR-6-1 LAPA NR. 26



PIEZĪMES:
 -PIRMS LOGU PASŪTĪŠANAS UN IZGATAVOŠANAS VEIKT KONTROLMĒRĪJUMUS OBJEKTĀ
 -LOGI IZGATAVOJAMI ALUMĪNIJA KONSTRUKCIJĀS



PGA:
 ARHITEKTS:
 SERT.: Nr. 10-0667
 IZPILDIJA:
 A. GEDROVICS
 A. GEDROVICS
 A.FRANCIS
 PROJEKTS: 08-08-ĶPPK
 26.05.2010

PASŪTĪJUMS: ĶEKAVAS VIDUSSKOLAS CENTRĀLĀS IEEJAS,
 TELPU Nr. 16, 17 REKONSTRUKCIJA,
 GAISMAS IELA 9,
 ĶEKAVA, ĶEKAVAS NOVADS
 (PROJEKTA KOREKCIJAS)

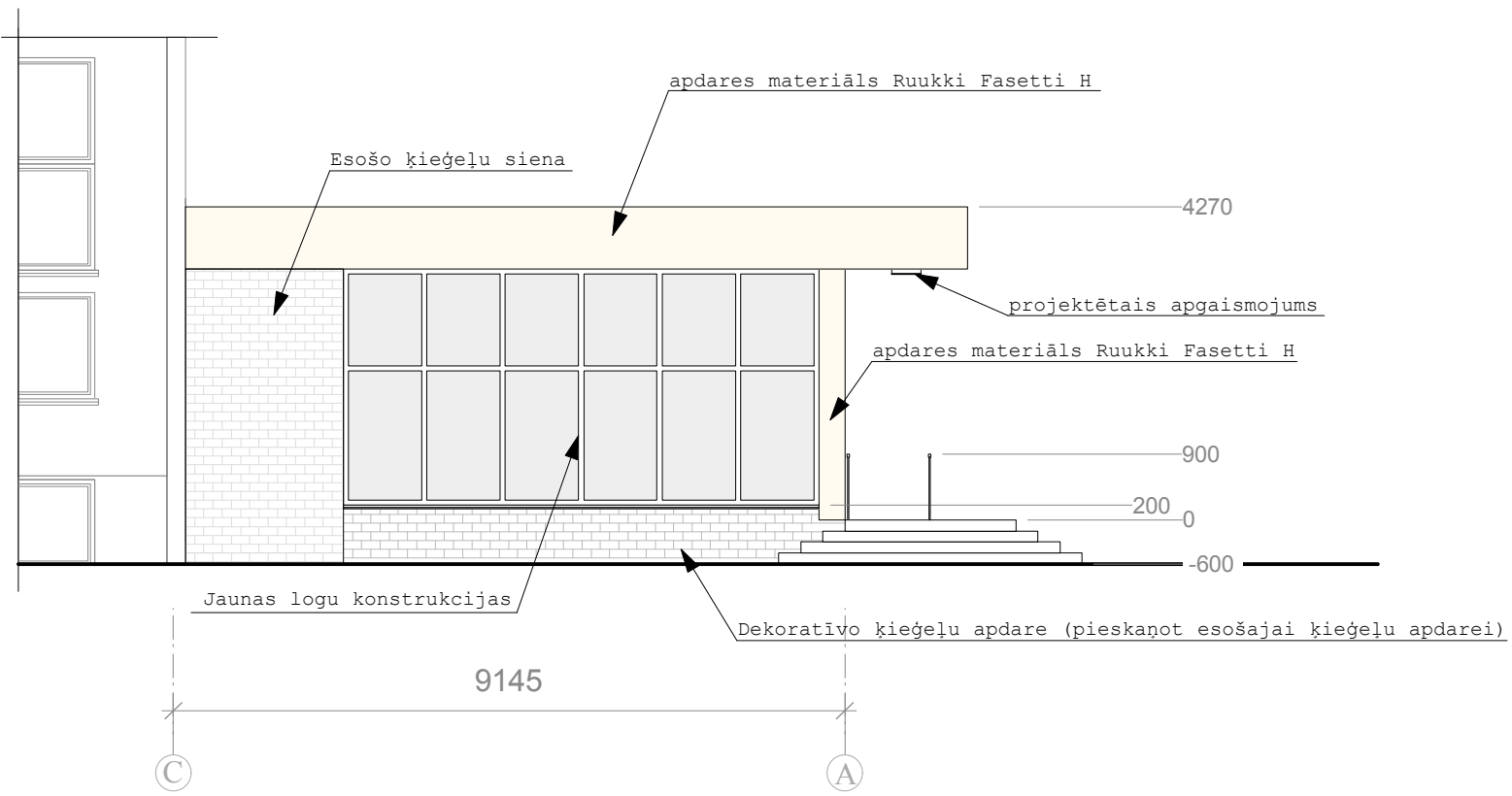
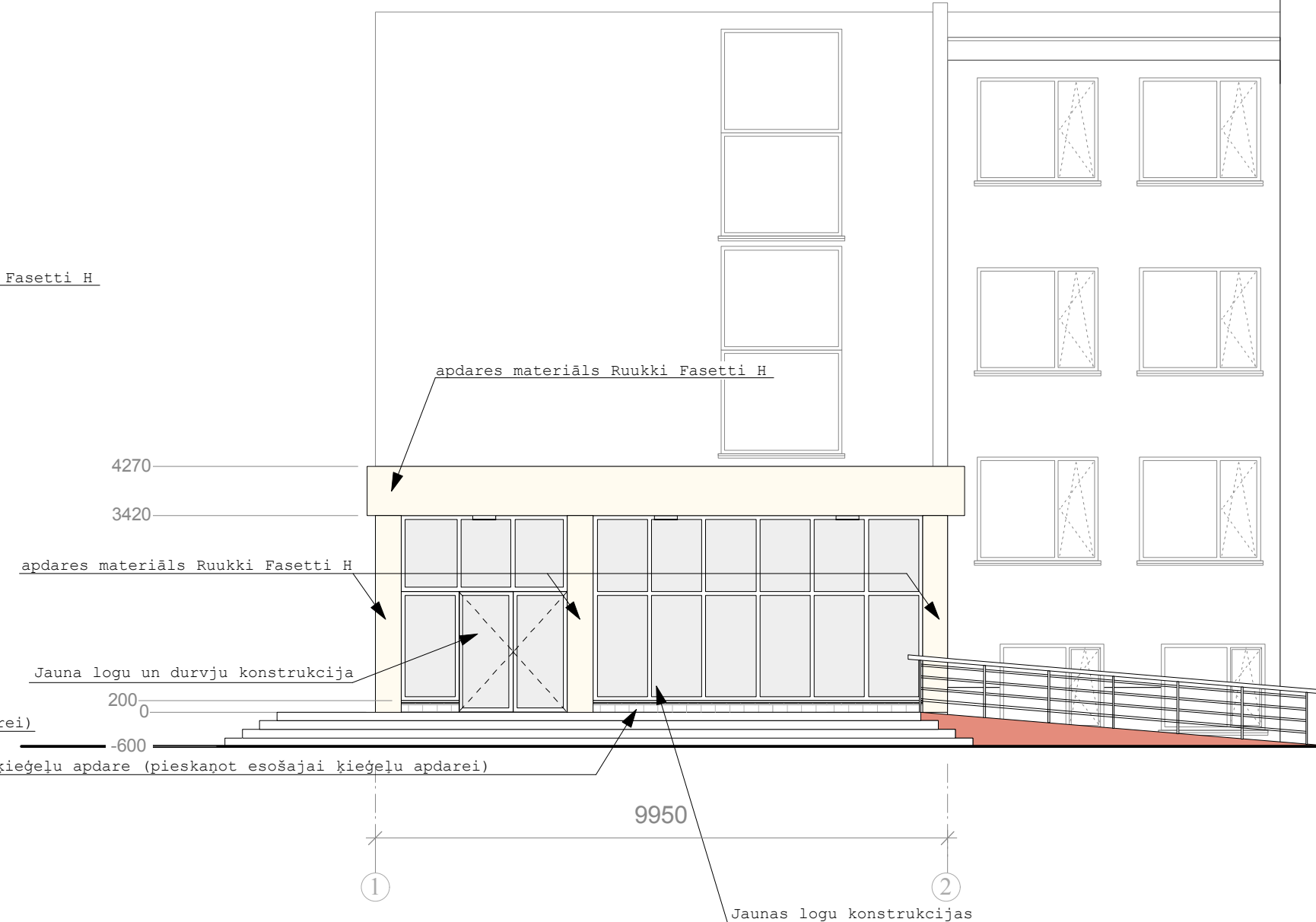
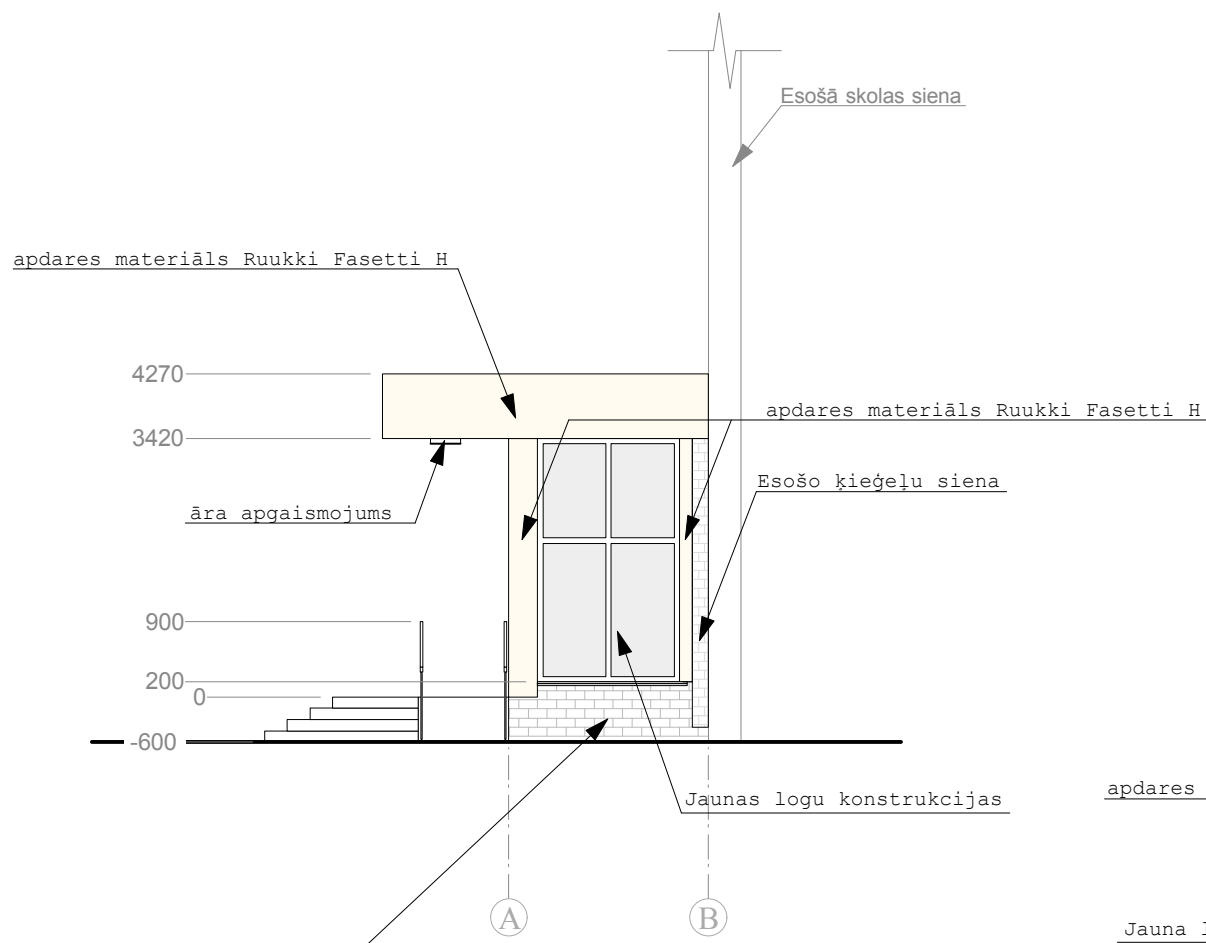
PASŪTĪTĀJS: ĶEKAVAS PAGASTA PADOME
 RASĒJUMS: LOGU DETALZĪMĒJUMS

STADIJA:
 T.P.

LAPA AR-7-1


LAPA NR. 28

M 1:50



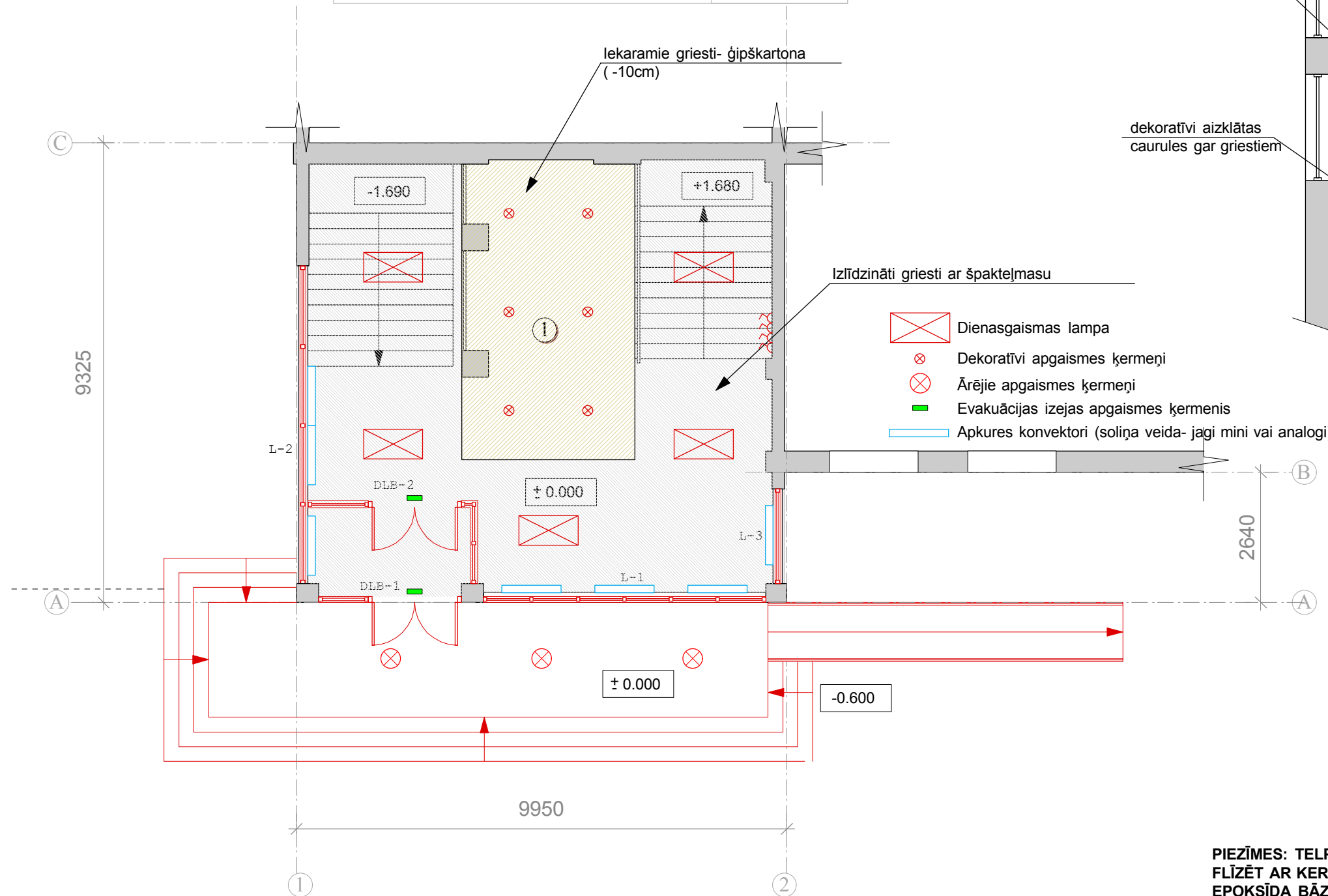
- RAL 9001
- S 2030-R






PIEZĪME:
 KRĀSU NUMURI PĒC "ATLAS" KRĀSU SISTĒMAS
 COKOLA KRĀSU PIESKAŅOT ESOŠAJAI SKOLAS FASĀDEI IZMANTOTAJAI COKOLA KRĀSAI KRĀSAI

	PASŪTĪJUMS: ĶEKAVAS VIDUSSKOLAS CENTRĀLĀS IEEJAS, TELPU Nr. 16, 17 REKONSTRUKCIJA, GAIMAS IELA 9, ĶEKAVA, ĶEKAVAS NOVADS (PROJEKTA KOREKCIJAS)	
	PASŪTĪTĀJS: ĶEKAVAS PAGASTA PADOME	STADIJA: T.P.
PGA: ARHITEKTS: SERT.: Nr. 10-0667 IZPILDIJA:	A. GEDROVICS A. GEDROVICS A.FRANCIS	RASĒJUMS: KRĀSU RISINĀJUMS
PROJEKTS: 08-08-ĶPPK	26.05.2010	M 1:100 LAPA NR-28


TELPU EKSPLIKĀCIJA

NR.	NOSAUKUMS	PLATĪBA (kvm)
1	Skolas vestibils uz augstuma atzīmes +0,000	80,48 kvm
2	Skolas vestibils uz augstuma atzīmes -1,690	17,99 kvm
kopējā ieejas mezgla platība:		98,47 kvm



-  Dienasgaismas lampa
-  Dekorātivi apgaismes ķermeņi
-  Ārējie apgaismes ķermeņi
-  Evakuācijas izejas apgaismes ķermenis
-  Apkures konvektori (soliņa veida- jaņi mini vai analogi)

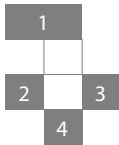
PIEZĪMES: TELPU SIENĀM VEIKT KOSMĒTISKO REMONTU, GRĪDAS FLĪZĒT AR KERAMISKĀM FLĪZĒM, KĀPNES PĀRKLĀT AR ABRĀZĪVU EPOKSĪDA BĀZES KRĀSU.

		PASŪTĪJUMS: ĶEKAVAS VIDUSSKOLAS CENTRĀLĀS IEEJAS, TELPU Nr. 16, 17 REKONSTRUKCIJA, GAIŠMAS IELA 9, ĶEKAVA, ĶEKAVAS NOVADS (PROJEKTA KOREKCIJAS)	
		PASŪTĪTĀJS: ĶEKAVAS PAGASTA PADOME	STADIJA: T.P.
PGA: ARHITEKTS: SERT.: Nr. 10-0667 IZPILDIJA:	A. GEDROVICS A. GEDROVICS	RASĒJUMS: GRIESTU UN INŽENIERKOMUNIKĀCIJU PLĀNS	LAPA AR-9-1
PROJEKTS: 08-08-ĶPPK	26.05.2010	M 1:100	LAPA NR. 29

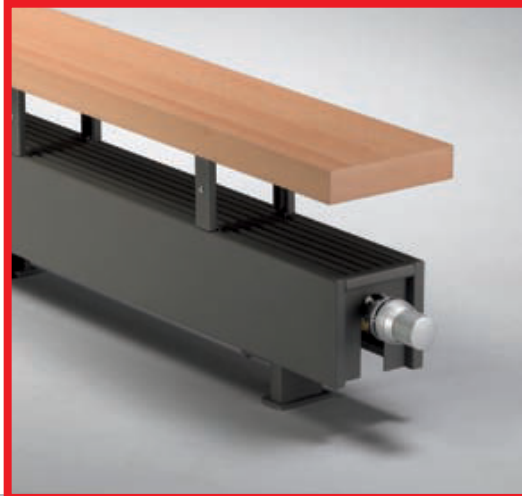
JAGA

Mini





1. Free-standing model, colour white
2. Backwards profiled grille
3. Optional fixing set for tablet
4. Thermostatic valve is totally concealed





Strikingly discreet

Minimum dimensions, maximum warmth. Mini is the mini muscleman. Discreetly hidden he is able to convert the chilly air near a window into pleasant heat. Extremely suited to spaces with large windows, for window displays, winter gardens and under window seats. Mini is available as a wall model or free-standing. Starts at 8 cm.

Casing

The heat exchanger and the casing are supplied fully assembled in one piece and with the wall brackets or feet form a very stable unit. The Mini creates a warm air curtain and keeps cold draughts away. There is no radiation to the back, so that the heat loss is minimized.

- Valve body concealed within the standard casing.
- Feet or wall fixings in the same colour as the apparatus.
- Scratch resistant epoxy-polyester finish with a structured satin gloss surface. High UV resistance.

Standard colours without surcharge:

- traffic white RAL 9016 (133)
- white RAL 9010 (101)
- sandblast grey metallic (001)

Other colours: see colour chart

- a 10 year guarantee

Low-H₂O heat exchanger

- of pure copper and aluminium, totally non-corrosive
- a 30 year guarantee
- pressure tested: 20 bar
- with dirt-repellent and dust-proof lacquer in graphite grey (RAL 7024)
- high heat output achieved with normal and lower flow temperatures
- efficient: rapid heating up speed due to super low water content
- the optimal combination of convection and radiation

High efficiency boiler combination

Thanks to its low water content and high coefficient of heat conduction for low flow temperatures, the Mini, with its modern Low-H₂O element, is ideal to use in combination with high efficiency boilers and/or condensing technology.

Twin Power or DBE?

Mini is also available

- as DBE radiator (only height 28 cm): see price list "Top performers".
- with the super-powered Twin heat exchangers. The boiler temperature is on average 15% lower for equivalent radiator dimensions!

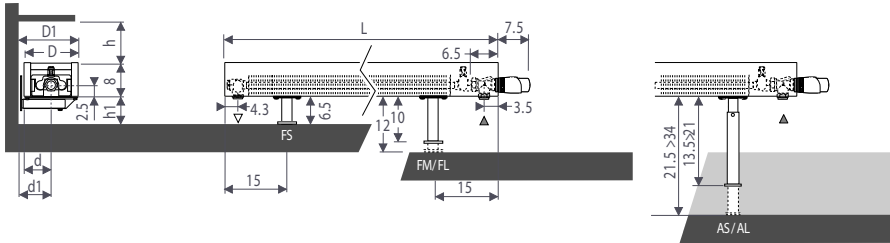
Mini_Dimensions

MINW_Mini Wall

MINF_Mini Free-standing



height 08



Feet:

FS = feet short : 6.5 cm

FM = feet medium : 10 cm

FL = feet long : 12 cm

AS = adjustable feet short : 13.5 >21 cm

AL = adjustable feet long : 21.5 >34 cm

Starting with length 180, 3 feet will be delivered.

Height 08_Dimensions in cm

Type	D	D1	d	d1	h*	h1*
09	13	13.5	6.5	7.0	5	5
14	18	18.5	9.0	9.5	7	7
19	23	23.5	11.5	12.0	9	9

Height 13 - 23 - 28_Dimensions in cm

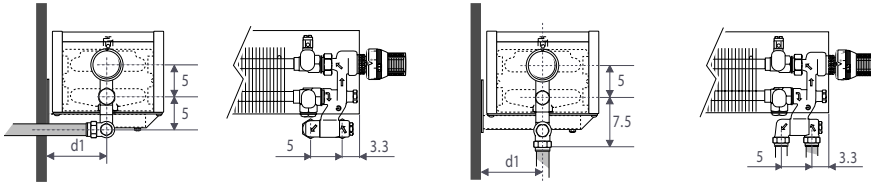
Type	D	D1	d	d1	h*	h1*
05/06	8	8.5	4.0	4.5	5	5
10/11	13	13.5	6.5	7.0	7	7
15/16	18	18.5	9.0	9.5	9	9
20/21	23	23.5	11.5	12.0	11	11

* Smaller dimensions can decrease output.

Connections

Jaga Comap valve to the wall

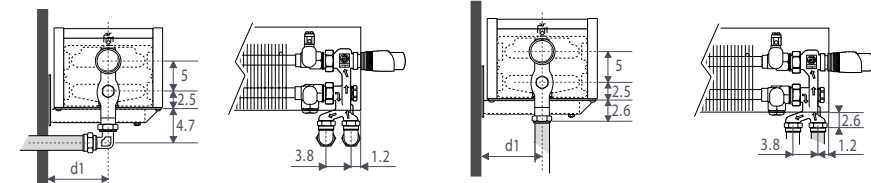
Jaga Comap valve to the floor



The valves offered by Jaga are totally concealed within the standard casing. Other valves may be partially visible. Detailed info: see Connection sets and valves.

Jaga Pro valve to the wall

Jaga Pro valve to the floor



Jaga valve to the wall

Jaga valve to the floor

